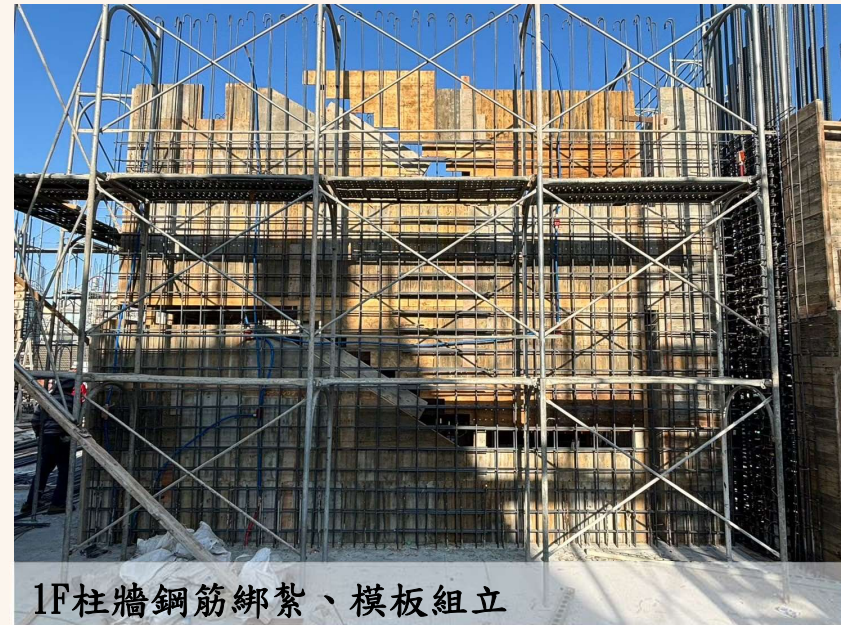


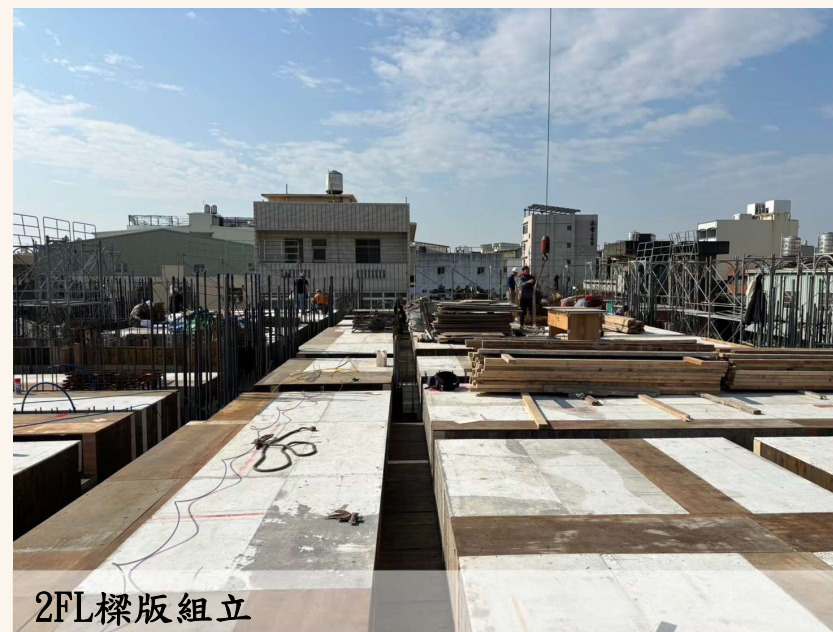
## 一月上旬—1F柱牆-2FL樑版(1/3)

- 開始進行1F柱牆作業，須提前搭設鷹架以利昇柱筋、組立1F柱牆模板及鋼筋綁紮等工程項目。



## 一月中下旬—1F柱牆-2FL樑版(2/3)

- 1F柱牆水電配管完成後與施工圖面查核確認，並針對各處進行拍照留存紀錄，柱牆完成後進行2FL樑版施作。



## 二月—1F柱牆-2FL樑版(3/3)

- 2FL樑版鋼筋綁紮、水電配管完成，依序安排2FL樑版混凝土澆置。

