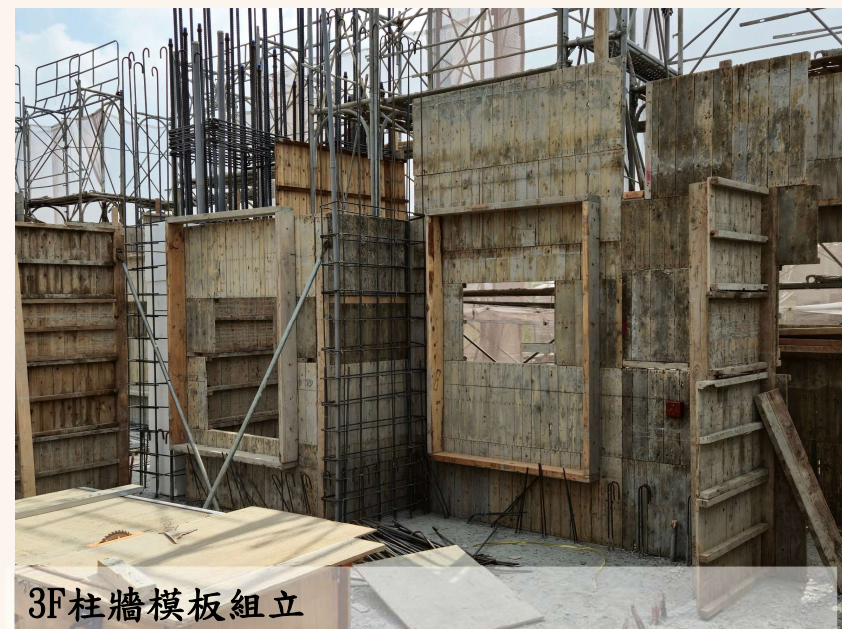
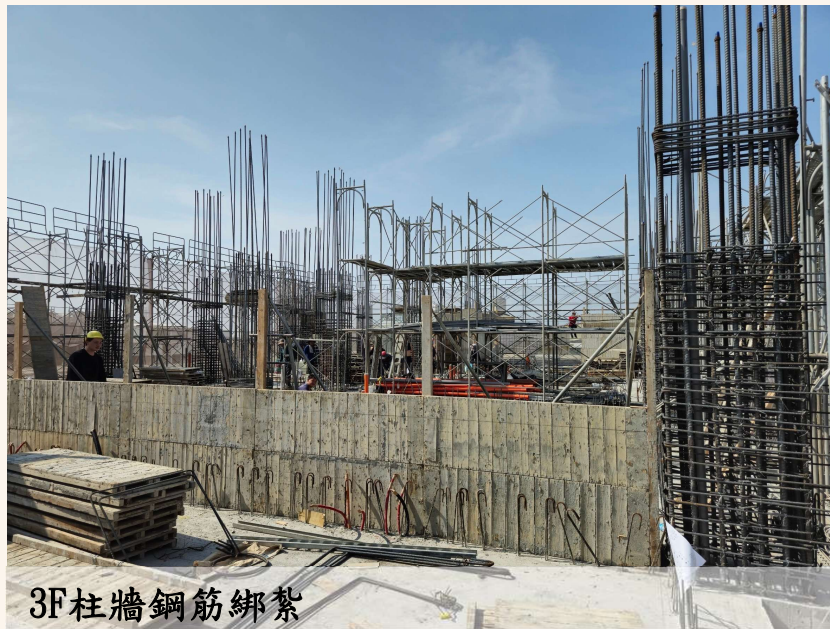


三月下旬-四月上旬—3F柱牆-4FL樑版

- 3FL樑版完成後，圖面檢核樑柱位置是否正確，接續進行3F柱牆位置放樣、鋼筋綁紮及模板組立。

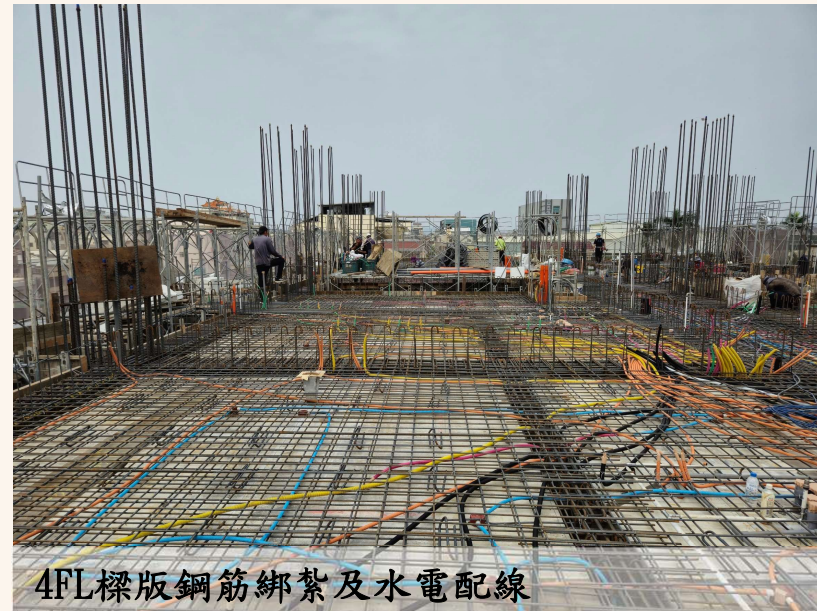


四月上中旬—3F柱牆-4FL樑版

- 4FL樑版組立完成後接續進行鋼筋綁紮及水電配管，依據客戶變更圖逐一核對施作位置是否正確。



4FL樑版模板組立



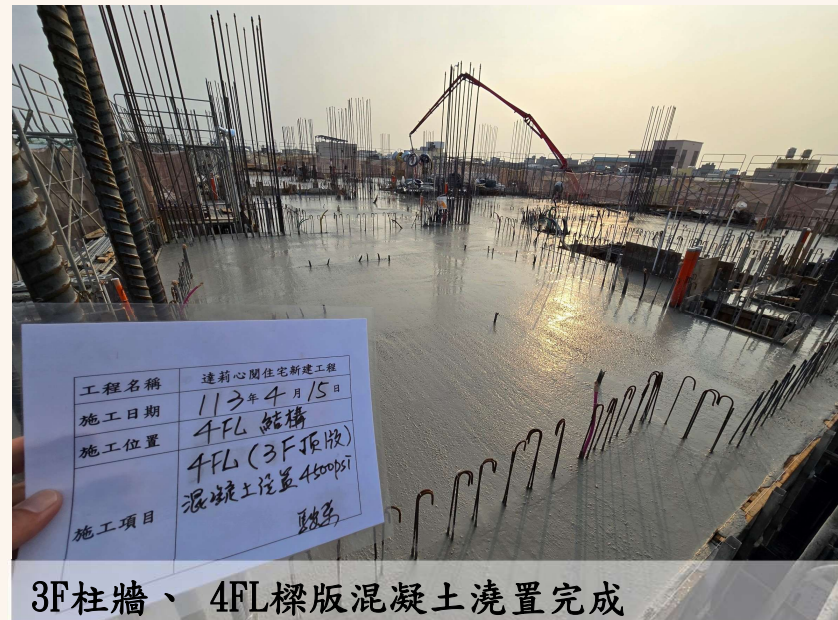
4FL樑版鋼筋綁紮及水電配線

四月中旬—3F柱牆-4FL樑版

- 四月下旬進行3F柱牆、4FL樑版混凝土澆置，目前結構體高度已漸超過四周建物高度。



3F柱牆、4FL樑版混凝土澆置



3F柱牆、4FL樑版混凝土澆置完成

| | |
|------|-----------------------------------|
| 工程名稱 | 遠新心園住宅新建工程 |
| 施工日期 | 113年4月15日 |
| 施工位置 | 4FL 結構 |
| 施工項目 | 4FL (3F頂版) 混凝土澆置 4toopsi 張子 |