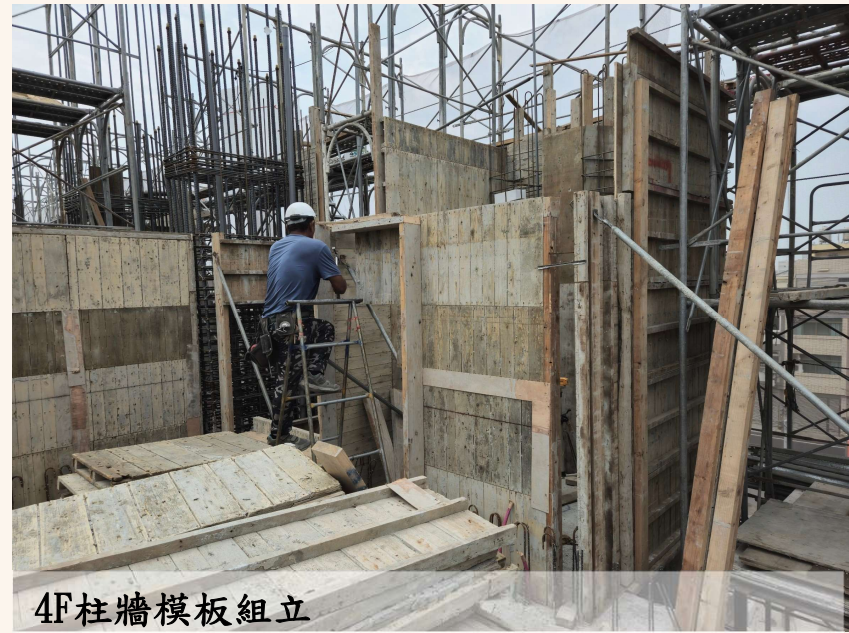
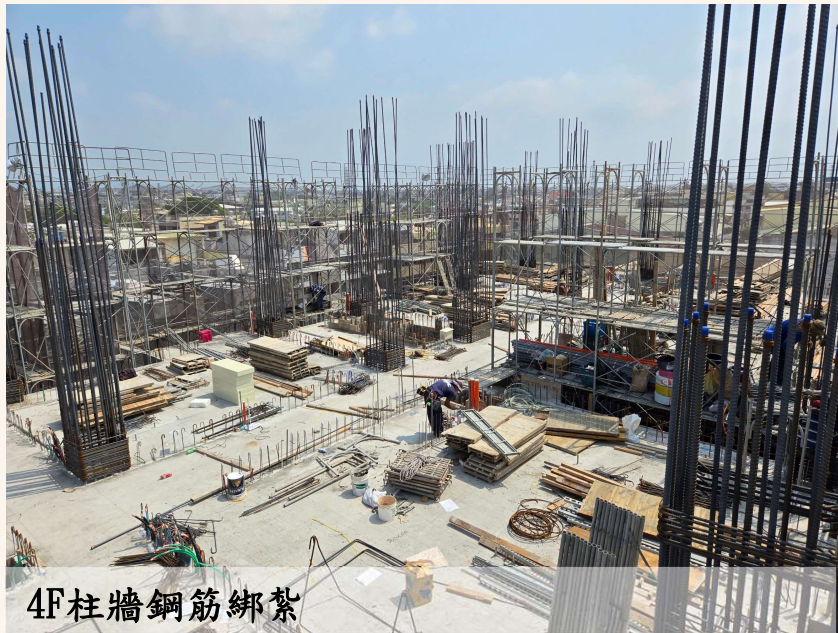


## 四月中下旬—4F柱牆-5FL樑版

- 四月中下旬開始進行4F柱牆鋼筋綁紮及模板組立。



## 四月中下旬—工程電梯搭設

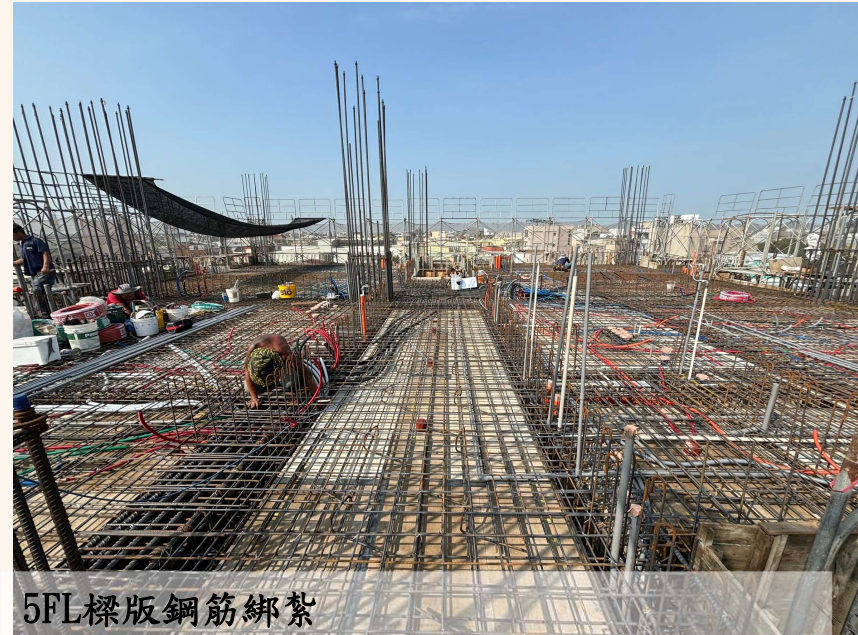
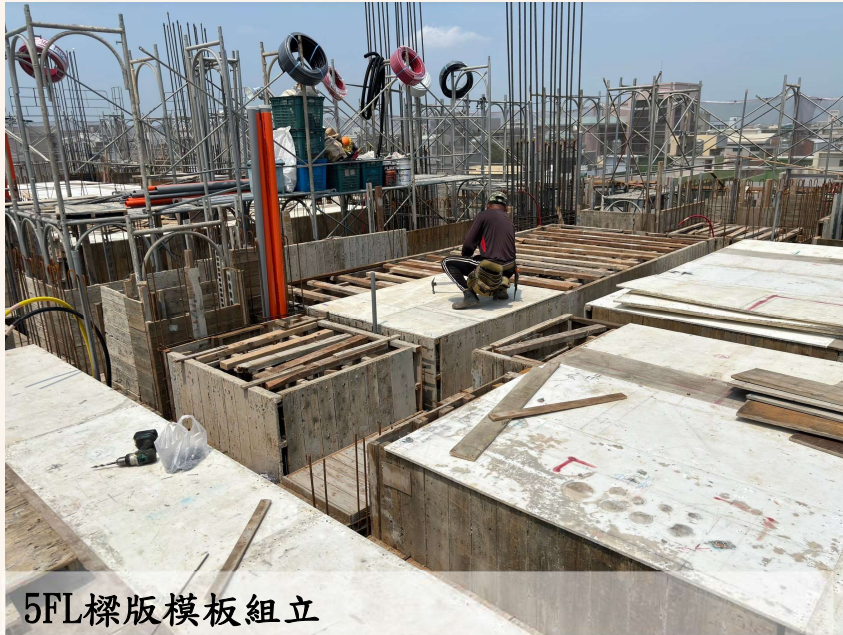
- 四月中下旬為後續材料吊運及人員進出安全性與方便性，搭設工程電梯。





## 五月上旬—4F柱牆-5FL樑版

- 五月上旬開始進行5FL鋼筋綁紮及模板組立。



## 五月中旬—4F柱牆-5FL樑版

- 五月中旬進行4F柱牆、5FL樑版混凝土澆置。



4F柱牆、5FL樑版混凝土澆置



4F柱牆、5FL樑版混凝土澆置完成