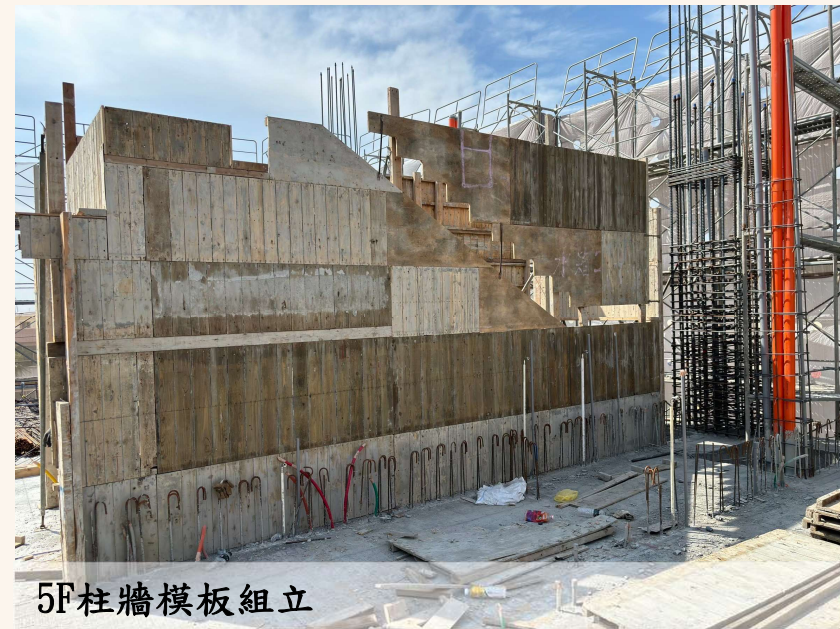
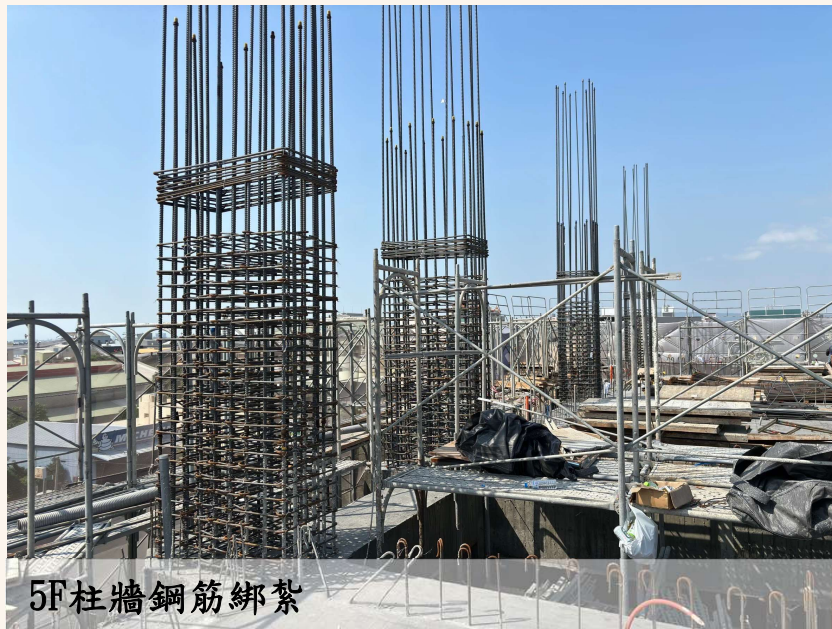


## 五月中下旬—5F柱牆-6FL樑版

- 5FL樑版完成後，圖面檢核樑柱位置是否正確，接續進行5F柱牆位置放樣、鋼筋綁紮及模板組立。



## 五月中下旬—管線配置

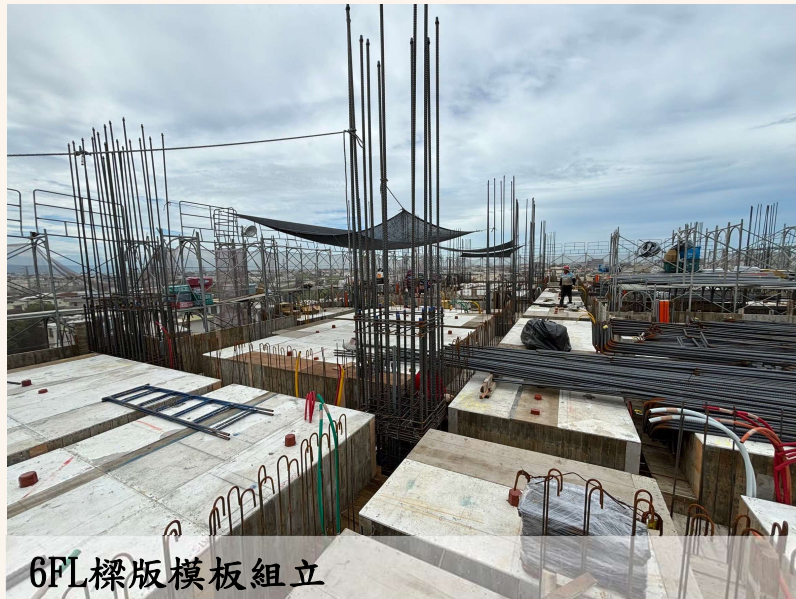
- 結構體工程進行到五樓，已完成樓層同時進行管線配置。
- 由各戶預留之管線位置，安裝管線至公共區域匯集當樓層管線



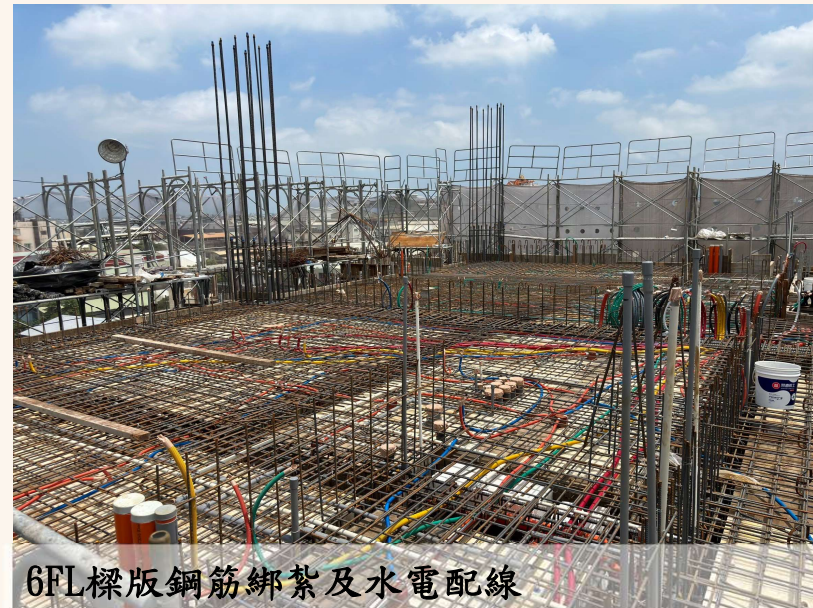


## 五月下旬—5F柱牆-6FL樑版

- 6FL樑版組立完成後接續進行鋼筋綁紮及水電配管，依據客戶變更圖逐一核對施作位置是否正確。



6FL樑版模板組立



6FL樑版鋼筋綁紮及水電配線

## 六月上旬—5F柱牆-6FL樑版

- 六月上旬進行5F柱牆、6FL樑版混凝土澆置。

