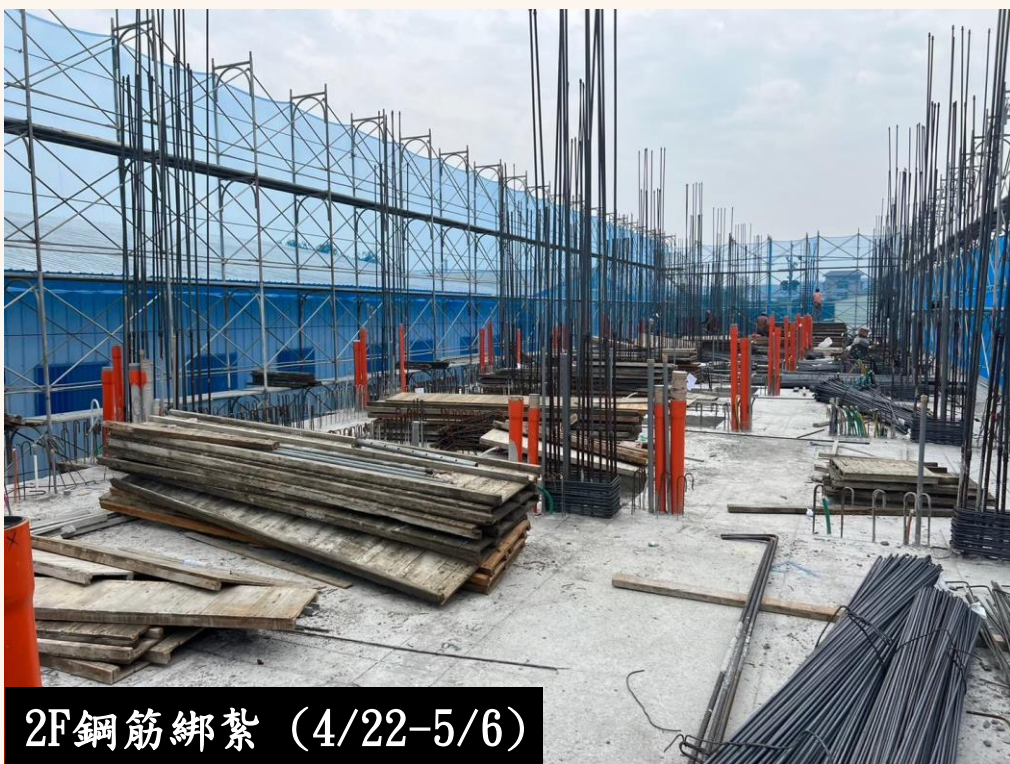


2F鋼筋綁紮及模板組立

- 完成1F結構體後，開始進行各戶2F結構體工程，由2F鋼筋綁紮開始，依序進行模板組立、水電各戶別配管。



2F頂版(3FL)鋼筋綁紮及模板組立

- 完成各戶2F鋼筋綁紮及模板組立後，進行各戶2F頂版(3FL) 鋼筋綁紮及模板組立。



2F頂版(3FL)混凝土澆置

- 完成各戶2F主結構鋼筋綁紮及模板組立後，進行各戶2F頂版(3FL)混凝土澆置，並進行拆模板及混凝土養護。

